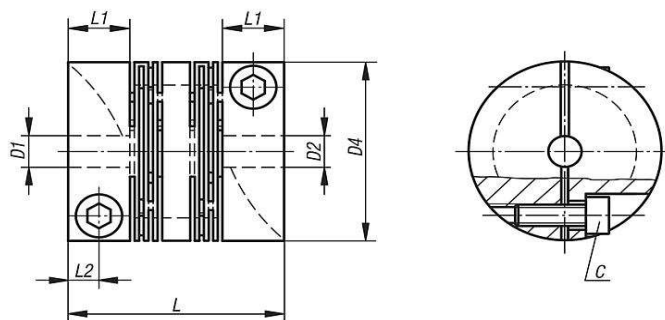


Ausgleichskupplung WSV-K

Werkstoffe: Aluminium
Edelstahl
Stahl



*bei den Größen WSV-K 16/18/22 befinden sich die Klemmbohrungen auf einer Seite

		Abmessungen						
Bezeichnung	Größe	L	L1	L2	D	D1	DA	C (DIN 912)
WSV-K 16	16	23	7	3,5	3-6	3-6	16	M2,5 x 6
WSV-K 18	18	16,6	5,5	2,75	3-6	3-6	18	M2,5 x 8
WSV-K 20	20	28	8	4	3-8	3-8	20	M2,5 x 8
WSV-K 22	22	20	5,5	2,75	3-10	3-10	22	M2,5 x 8
WSV-K 25	25	28	8	4	6-12	6-12	25	M3 x 8
WSV-K 30	30	40	11	5,5	6-14	6-14	30	M4 x 10
WSV-K 40	40	48	11	5,5	6-19	6-19	40	M5 x 14
WSV-K 50	50	65	19	9,5	10-26	10-26	50	M6 x 16
WSV-K 60	60	80	25	12,5	10-30	10-30	60	M8 x 18
WSV-K 70	70	95	25	12,5	15-35	15-35	70	M8 x 25
WSV-K 80	80	100	25	12,5	20-40	20-40	80	M8 x 25

Technische Daten													
Größe	Drehmoment T KN (Nm)			Gewicht ¹⁾ (g)			Drehzahl (min -1)	Versatz ²⁾			Torsionssteifigkeit (Nm/rad)*10 ³		
	Al	St	VA	Al	St	VA		Angular (°)	Axial (mm)	Radial (mm)	Al	St	VA
16	3	-	6	10	-	28	10000	1	+ - 0,3	+ - 0,2	0,3	-	0,8
18	3	-	6	5	-	18	10000	1	+ - 0,3	+ - 0,2	0,4	-	0,7
20	5	-	12	15	-	45	9500	1	+ - 0,3	+ - 0,2	0,5	-	0,8
22	3	-	6	12	-	40	9500	1	+ - 0,3	+ - 0,2	0,6	-	0,9
25	7	-	16	25	-	75	8000	1	+ - 0,3	+ - 0,2	3,5	-	5
30	10	-	25	50	-	160	6000	1	+ - 0,4	+ - 0,3	5,0	-	8,5
40	19	-	36	115	-	340	5000	1	+ - 0,4	+ - 0,3	11,5	-	20,0
50	35	-	73	250	-	650	5000	1	+ - 0,5	+ - 0,3	35,0	-	55,0
60	70	125	-	500	1350	-	4500	1	+ - 0,5	+ - 0,3	70	95	-
70	130	170	-	750	1890	-	4000	1	+ - 0,5	+ - 0,3	95	120	-
80	180	220	-	10410	3080	-	3500	1	+ - 0,5	+ - 0,3	100	135	-

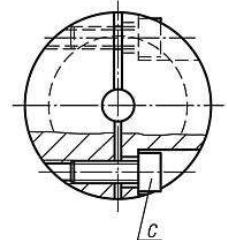
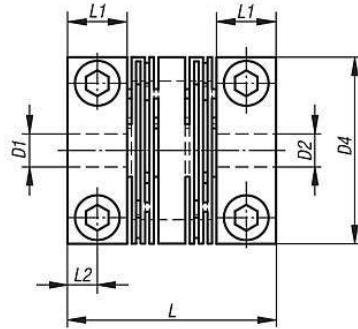
¹⁾ für ungebohrte Kupplung

²⁾ die genannten Versatzwerte sind die maximal zulässigen und entsprechen jeweils 100%. Treten mehrere Versatzarten auf, dürfen sie in der Summe 100 % nicht übersteigen.

Ausgleichskupplung WSV-H

mit Halbschalenklemmnabe

Werkstoffe: Aluminium
Edelstahl
Stahl



Bezeichnung	Größe	Abmessungen						
		L	L1	L2	D	D1	DA	C (DIN 912)
WSV-H 25	25	28	8	4	6-12	6-12	25	M3x8
WSV-H 30	30	40	11	5,5	6-14	6-14	30	M4x10
WSV-H 40	40	48	11	5,5	6-19	6-19	40	M5x14
WSV-H 50	50	65	19	9,5	10-26	10-26	50	M6x16
WSV-H 60	60	80	25	12,5	10-30	10-30	60	M8x18
WSV-H 70	70	95	25	12,5	15-35	15-35	70	M8x25
WSV-H 80	80	100	25	12,5	20-40	20-40	80	M8x25

Technische Daten													
Größe	Drehmoment T KN (Nm)			Gewicht ¹⁾ (g)			Drehzahl (min -1)	Versatz ²⁾			Torsionssteifigkeit (Nm/rad)*10 ³		
	AI		VA	AI	St	VA		Angular (°)	Axial (mm)	Radial (mm)	AI	St	VA
25	7	-	16	25	-	75	8000	1	+ - 0,3	+ - 0,2	3,5	-	5,0
30	10	-	25	50	-	160	6000	1	+ - 0,4	+ - 0,3	5,0	-	8,5
40	19	-	36	115	-	340	5000	1	+ - 0,4	+ - 0,3	11,5	-	20,0
50	35	-	73	250	-	650	5000	1	+ - 0,5	+ - 0,3	35,0	-	55,0
60	70	125	-	500	1350	-	4500	1	+ - 0,5	+ - 0,3	70	95	-
70	130	170	-	750	1890	-	4000	1	+ - 0,5	+ - 0,3	95	120	-
80	180	220	-	10410	3080	-	3500	1	+ - 0,5	+ - 0,3	100	135	-

¹⁾ für ungebohrte Kupplung

²⁾ die genannten Versatzwerte sind die maximal zulässigen und entsprechen jeweils 100%. Treten mehrere Versatzarten auf, dürfen sie in der Summe 100 % nicht übersteigen.