

Klemmring geteilt

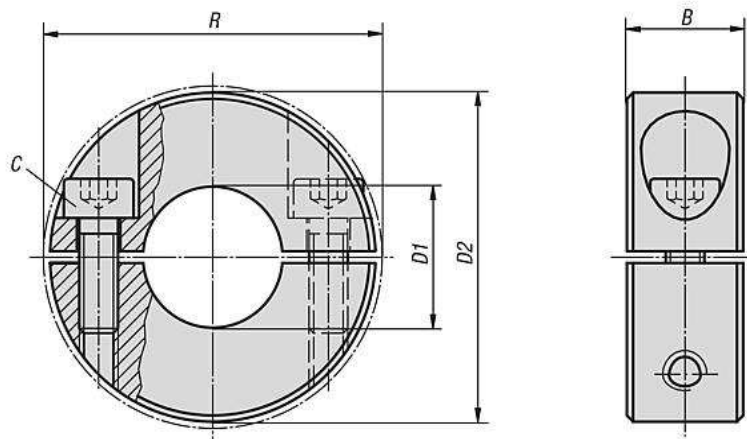
Beschreibung



Werkstoff: Stahl 1.0718 Schrauben DIN 912-12.9
 Edelstahl 1.4305 Schrauben DIN 912-A2-70
 Ausführung: blank

Hinweis: Klemmringe geteilt umschließen die Welle mit einer gleichmäßigen Verteilung der Klemmkraft. Dies führt zu einer maßgenauen Passung und sehr großen Haltekräften, ohne die Welle zu beschädigen.

Die Wellentoleranz sollte innerhalb h11 liegen.



Stahl	Edelstahl	B	C DIN 912	D 1	D 2	R	Gewicht
00403	00404	9	M3x8	4	16	20,7	0,010
00503	00504	9	M3x8	5	16	20,7	0,011
00603	00604	9	M3x8	6	16	20,7	0,011
00803	00804	9	M3x8	8	18	22,4	0,012
01003	01004	9	M3x10	10	24	26,0	0,022
01203	01204	11	M4x12	12	28	31,8	0,039
01503	01504	13	M5x16	15	34	39,4	0,065
01603	01604	13	M5x16	16	34	39,4	0,065
01803	01804	13	M5x16	18	36	41,1	0,069
02003	02004	15	M6x18	20	40	46,4	0,097
02203	02204	15	M6x18	22	42	48,1	0,103
02503	02504	15	M6x18	25	45	50,8	0,144
02803	02804	15	M6x18	28	48	53,7	0,147
03003	03004	15	M6x18	30	54	58,6	0,163
04003	04004	15	M6x18	40	60	65,0	0,171
05003	05004	19	M8x25	50	78	87,0	0,386

Andere Abmessungen auf Anfrage

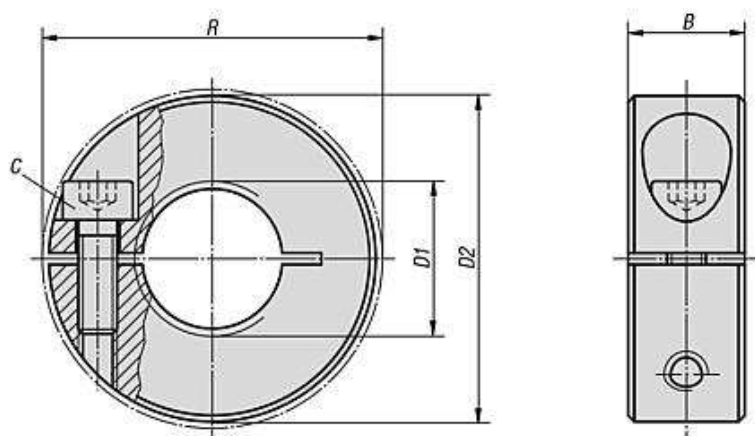
Klemmring geschlitzt mit Gewinde



Beschreibung

Werkstoff: Stahl 1.0718 Schrauben DIN 912-12.9
 Edelstahl 1.4305 Schrauben DIN 912-A2-70
 Ausführung: blank

Hinweis: Klemmringe geschlitzt umschließen die Welle mit einer gleichmäßigen Verteilung der Klemmkraft. Dies führt zu einer maßgenauen Passung und sehr großen Haltekräften, ohne die Welle zu beschädigen.



Stahl	Edelstahl	D1 Innengewinde	b	C DIN 912	d 2	R	Gewicht
00413	00414	M4	9	M3x8	16	20,7	0,010
00513	00514	M5	9	M3x8	16	20,7	0,011
00613	00614	M6	9	M3x8	16	20,7	0,012
00813	00814	M8	9	M3x8	18	22,4	0,013
01013	01014	M10	9	M3x8	24	26,0	0,022
01213	01214	M12	11	M4x12	28	31,8	0,039
01613	01614	M16	13	M5x12	34	39,4	0,063
02013	02014	M20	15	M6x16	40	46,4	0,097

Andere Abmessungen auf Anfrage

Klemmring breit geteilt

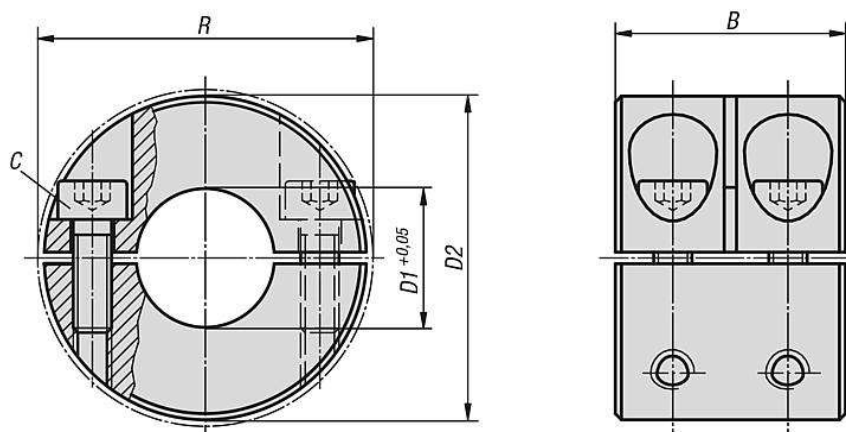
Beschreibung



Werkstoff: Stahl 1.0718 Schrauben DIN 912-12.9
 Edelstahl 1.4305 Schrauben DIN 912-A2-70
 Ausführung: blank

Hinweis: Klemmringe geschlitzt umschließen die Welle mit einer gleichmäßigen Verteilung der Klemmkräfte. Dies führt zu einer maßgenauen Passung und sehr großen Haltekräften, ohne die Welle zu beschädigen.

Die Wellentoleranz sollte innerhalb h11 liegen.
 Temperaturbereich: -40°C bis +175°C.



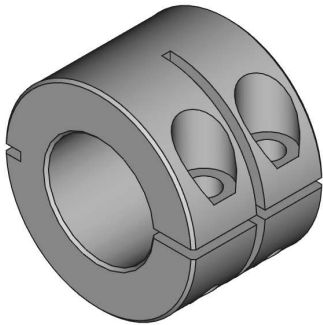
Stahl	Edelstahl	B	C DIN 912	D 1	D 2	R	Gewicht
00813	00814	20	M3x8	8	18	22,4	0,024
01013	01014	20	M3x10	10	24	26,0	0,048
01213	01214	24	M4x12	12	28	31,8	0,078
01613	01614	29	M5x16	16	34	39,4	0,130
02013	02014	33	M6x16	20	40	46,4	0,202
02513	02514	33	M6x16	25	45	50,8	0,240
03013	03014	33	M6x18	30	54	58,6	0,342
04013	04014	33	M6x18	40	60	65,0	0,344
05013	05014	41	M8x25	50	78	87,0	0,772

Andere Abmessungen auf Anfrage

Neuheit !

Klemmring breit geschlitzt

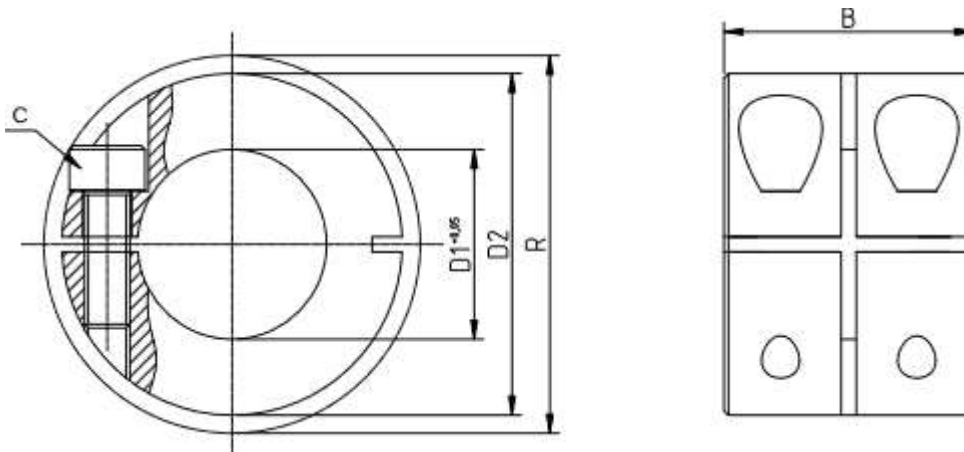
Beschreibung



Werkstoff: Stahl 1.0718 Schrauben DIN 912-12.9
Edelstahl 1.4305 Schrauben DIN 912-A2-70
Ausführung: blank

Hinweis: Klemmringe geschlitzt umschließen die Welle mit einer gleichmäßigen Verteilung der Klemmkräfte. Dies führt zu einer maßgenauen Passung und sehr großen Haltekräften, ohne die Welle zu beschädigen.

Die Wellentoleranz sollte innerhalb h11 liegen.
Temperaturbereich: -40°C bis +175°C.



Stahl	Edelstahl	B	C DIN 912	D 1	D 2	R	Gewicht
00811	00812	20	M3x8	8	18	22,4	0,024
01011	01012	20	M3x10	10	24	26,0	0,048
01211	01212	24	M4x12	12	28	31,8	0,078
01611	01612	29	M5x16	16	34	39,4	0,130
02011	02012	33	M6x16	20	40	46,4	0,202
02511	02512	33	M6x16	25	45	50,8	0,240
03011	03012	33	M6x18	30	54	58,6	0,342
04011	04012	33	M6x18	40	60	65,0	0,344
05011	05012	41	M8x25	50	78	87,0	0,772

Andere Abmessungen auf Anfrage