

Starre Kupplung geteilt

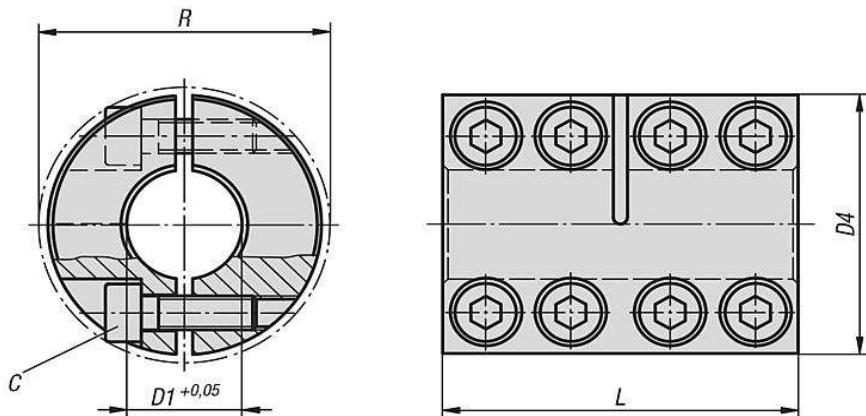
Beschreibung



Werkstoff: Stahl 1.0718 Schrauben DIN 912-12.9
 Edelstahl 1.4305 Schrauben DIN 912-A2-70
 Ausführung: blank

Hinweis: Starre Kupplungen übertragen drehsteif und spielfrei hohe Drehmomente. Sie finden Verwendung, wenn keine Wellenverlagerungen oder Fluchtfehler vorliegen. Verschleiß- und wartungsfrei. Kein vibrationsbedingtes Lösen der Schrauben durch Schraubensicherung. Die Übertragung des max. Nennmoments kann nur erreicht werden bei optimaler Maßhaltigkeit der Welle, der Bohrung und einer exakten Montage. Max. Drehzahl 4000 U/min.

Temperaturbereich: -40°C bis +175°C.



Stahl	Edelstahl I	B	C DIN 912	D 1	D 4	R	Nm. max. Stahl	Nm. max. VA	Gewicht
00607	00608	30	M3x8	6	18	20,1	22	6	0,12
00807	00808	35	M3x8	8	24	26,8	40	16	0,14
01007	01008	45	M4x12	10	29	32,7	70	25	0,19
01207	01208	45	M4x12	12	29	32,7	70	32	0,18
01407	01408	50	M5x16	14	34	39,1	190	40	0,27
01507	01508	50	M5x16	15	34	39,1	190	50	0,27
01607	01608	50	M5x16	16	34	39,1	190	60	0,26
01707	01708	50	M5x16	17	34	39,4	190	60	0,25
01907	01908	65	M6x18	19	42	48,2	300	90	0,52
02007	02008	65	M6x18	20	42	48,2	350	100	0,51
02507	02508	75	M6x18	25	45	50,8	390	110	0,62
03007	03008	83	M6x18	30	53	58,1	475	150	0,92
03507	03508	95	M8x25	35	67	74,1	715	330	1,88
04007	04008	108	M8x25	40	77	83,4	915	400	2,71
05007	05008	124	M10x25	50	85	93,2	1350	688	3,52

Andere Abmessungen auf Anfrage

Starre Kupplung geschlitz

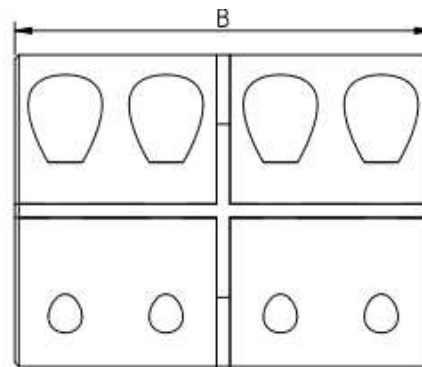
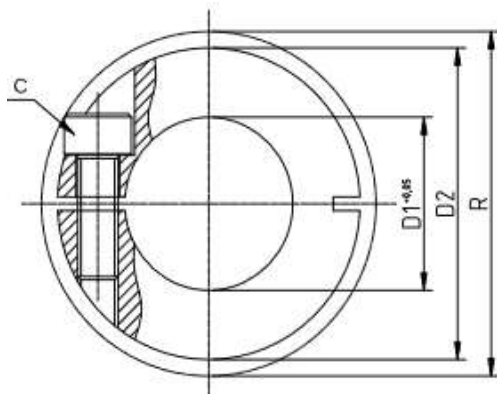
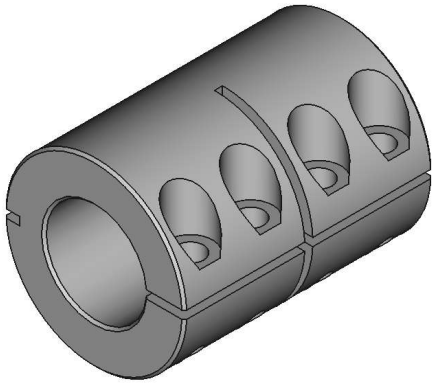
Neuheit !

Beschreibung

Werkstoff: Stahl 1.0718 Schrauben DIN 912-12.9
 Edelstahl 1.4305 Schrauben DIN 912-A2-70
 Ausführung: blank

Hinweis: Starre Kupplungen übertragen drehsteif und spielfrei hohe Drehmomente. Sie finden Verwendung, wenn keine Wellenverlagerungen oder Fluchtfehler vorliegen. Verschleiß- und wartungsfrei. Kein vibrationsbedingtes Lösen der Schrauben durch Schraubensicherung. Die Übertragung des max. Nennmoments kann nur erreicht werden bei optimaler Maßhaltigkeit der Welle, der Bohrung und einer exakten Montage. Max. Drehzahl 4000 U/min.

Temperaturbereich: -40°C bis +175°C.



Stahl	Edelstahl	B	C DIN 912	D 1	D 2	R	Nm. max. Stahl	Nm. max. VA	Gewicht
00605	00606	30	M3x8	6	18	20,1	22	6	0,12
00805	00806	35	M3x8	8	24	26,8	40	16	0,14
01005	01006	45	M4x12	10	29	32,7	70	25	0,19
01205	01206	45	M4x12	12	29	32,7	70	32	0,18
01405	01406	50	M5x16	14	34	39,1	190	40	0,27
01505	01506	50	M5x16	15	34	39,1	190	50	0,27
01605	01606	50	M5x16	16	34	39,1	190	60	0,26
01705	01706	50	M5x16	17	34	39,4	190	60	0,25
01905	01906	65	M6x18	19	42	48,2	300	90	0,52
02005	02006	65	M6x18	20	42	48,2	350	100	0,51
02505	02506	75	M6x18	25	45	50,8	390	110	0,62
03005	03006	83	M6x18	30	53	58,1	475	150	0,92
03505	03506	95	M8x25	35	67	74,1	715	330	1,88
04005	04006	108	M8x25	40	77	83,4	915	400	2,71
05005	05006	124	M10x25	50	85	93,2	1350	688	3,52

Andere Abmessungen auf Anfrage